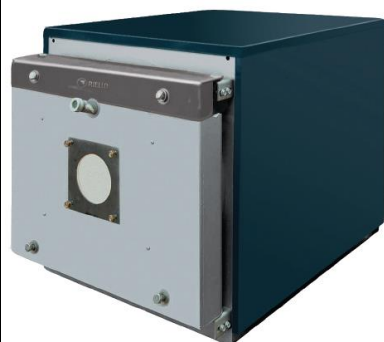




## Стальные котлы серия RTQ Riello (Италия)



сделано  
в Италии



Стальные водогрейные котлы серии RTQ с высоким среднесезонным КПД. Котел может быть укомплектован вентиляторными горелками на любом виде топлива. Инверсионная камера сгорания с концентрическим расположением дымогарных труб. Дымогарные трубы снабжены турбуляторами из нержавеющей стали. Передняя дверца открывается направо и налево. Камера сгорания и дымогарные трубы "омываются" котловой водой. Для осмотра и чистки дымосборной камеры, в задней части котла имеется ревизионный люк. Корпус котла и его защитная облицовка выполнены из стали с огнеупорной окраской и покрыты плотной стекловолоконной изоляцией. Выпускаются 26 типоразмеров мощностью от 50 до 3400 кВт.

### Функциональные характеристики

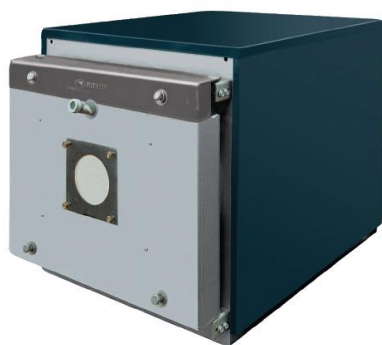
- ❖ Возможность подключения к отдельному бойлеру для получения воды для контура ГВС;
- ❖ Возможность управления котлом посредством термостатического или погодозависимого пульта управления;
- ❖ Возможность использования вентиляторных горелок на жидком и газообразном видах топлива.

### 1 год гарантия производство Италия

Модель	Отапливаемая площадь м <sup>2</sup>	Полезная мощность кВт	Габаритные размеры, мм			Вес нетто, кг	Цена в тенге с НДС
			в	ш	г		
RTQ 50	500	50	605	605	830	151	415 000
RTQ 64	640	64	605	605	980	175	440 000
RTQ 82	820	82	740	705	910	217	530 000
RTQ 105	1050	105	740	705	1060	245	649 000
RTQ 154	1540	154	790	805	1130	310	780 000
RTQ 203	2030	203	840	853	1305	423	895 000
RTQ 235	2350	235	840	853	1305	414	975 000
RTQ 297	2970	297	980	925	1480	498	1 150 000
RTQ 323	3230	323	980	925	1480	502	1 225 000
RTQ 357	3570	357	980	925	1480	521	1 320 000
RTQ 418	4180	418	1030	975	1710	688	1 420 000
RTQ 467	4670	467	1030	975	1710	686	1 535 000
RTQ 537	5370	537	1210	1150	2040	1064	1 760 000
RTQ 597	5970	597	1210	1150	2040	1052	1 800 000
RTQ 715	7150	715	1210	1150	2040	1068	2 160 000
RTQ 837	8370	837	1280	1220	2310	1298	2 360 000
RTQ 920	9200	920	1335	1275	2450	1528	2 470 000
RTQ 1020	10200	1020	1430	1360	2765	1986	2 550 000



## Стальные котлы серия RTQ Riello (Италия)



сделано  
в Италии



Стальные водогрейные котлы серии RTQ с высоким среднесезонным КПД. Котел может быть укомплектован вентиляторными горелками на любом виде топлива. Инверсионная камера сгорания с концентрическим расположением дымогарных труб. Дымогарные трубы снабжены турбуляторами из нержавеющей стали. Передняя дверца открывается направо и налево. Камера сгорания и дымогарные трубы "омываются" котловой водой. Для осмотра и чистки дымоборной камеры, в задней части котла имеется ревизионный люк. Корпус котла и его защитная облицовка выполнены из стали с огнеупорной окраской и покрыты плотной стекловолоконной изоляцией. Выпускаются 26 типоразмеров мощностью от 50 до 3400 кВт.

### Функциональные характеристики

- ❖ Возможность подключения к отдельному бойлеру для получения воды для контура ГВС;
- ❖ Возможность управления котлом посредством термостатического или погодозависимого пульта управления;
- ❖ Возможность использования вентиляторных горелок на жидком и газообразном видах топлива.

### 1 год гарантия производство Италия

Модель	Отапливаемая площадь м <sup>2</sup>	Полезная мощность кВт	Габаритные размеры, мм			Вес нетто, кг	Цена в тенге с НДС
			в	ш	г		
RTQ 1308	13080	1308	1530	1450	3030	2545	3 470 000
RTQ 1500	15000	1500	1610	1535	3055	2961	4 090 000
RTQ 1700	17000	1700	1610	1535	3055	2961	5 020 000
RTQ 2000	20000	2000	1680	1610	3135	3572	5 630 000
RTQ 2336	23360	2336	1850	1715	3415	4471	6 580 000
RTQ 2960	29600	2960	2150	1800	3955	5200	По запросу
RTQ 3550	35500	3550	2150	1800	4255	5800	По запросу
RTQ 4150	41500	4150	2360	2000	4790	8000	По запросу
RTQ 4652	46520	4652	2690	2180	5360	8700	По запросу
RTQ 5233	52330	5233	2700	2180	5360	9500	По запросу

### Пульт управления не входит в комплект поставки

	<b>TMR2</b> термостатический пульт для управления одноконтурным котлом с одно или двухступенчатой горелкой	<b>89 000</b>
	<b>EB/T</b> – термостатический пульт для управления одно или двухступенчатой горелкой, отдельно стоящим бойлером-аккумулятором и циркуляционным насосом системы отопления. Пульты управления могут устанавливаться как на верхней, так и на боковой панели котла. Для установки пульта на боковой панели котла требуется специальный кронштейн	<b>153 000</b>
	<b>CL-M</b> – климатический электронный пульт для управления модуляционной, одно- или двухступенчатой горелкой, встроенным или отдельно стоящим бойлером-аккумулятором или проточным теплообменником ГВС. Каскадное управление группой до четырёх котлов. Возможность управления 6-ю отдельными контурами отопления (при заказе дополнительных блоков управления).	<b>257 000</b>



## Стальные котлы серия RTQ 2F Riello (Италия)



Стальные «двухтопочные» водогрейные котлы серии **RTQ 2F** с высоким среднесезонным КПД. Котлы могут быть укомплектованы вентиляторными горелками на любом виде топлива. Двухтопочная конструкция котлов позволяет значительно экономить площадь при установке, что не маловажно при установке котлов в имеющихся котельных с ограниченным пространством. Котлы имеют инверсионную камеру сгорания с концентрическим расположением дымогарных труб. Дымогарные трубы снабжены турбуляторами из нержавеющей стали. Передняя дверца открывается направо и налево. Камера сгорания и дымогарные трубы "омываются" котловой водой. Для осмотра и чистки дымосборной камеры, в задней части котла имеется ревизионный люк. Корпус котла и его защитная облицовка выполнены из стали с огнеупорной окраской и покрыты плотной стекловолоконной изоляцией. Выпускаются 8 типоразмеров полезной мощностью от **186** до **814**кВт.

### Функциональные характеристики

- ❖ Возможность подключения к отдельному бойлеру для получения воды для контура ГВС;
- ❖ Возможность управления котлом посредством термостатического или погодозависимого пульта управления;
- ❖ Возможность использования вентиляторных горелок на жидком и газообразном видах топлива;
- ❖ Возможность использования камер сгорания котла как независимых теплогенераторов.

сделано  
в Италии



### 1 год гарантия производство Италия

Модель	Отапливаемая площадь м <sup>2</sup>	Полезная мощность кВт	Габаритные размеры, мм			Вес нетто, кг	Цена в тенге с НДС
			в	ш	г		
RTQ 2F 164	1640	164	1730	790	1110	540	По запросу
RTQ 2F 210	2100	210	1730	790	1110	560	По запросу
RTQ 2F 308	3000	308	1730	790	1360	680	По запросу
RTQ 2F 406	4000	406	1950	940	1405	900	По запросу
RTQ 2F 470	4700	470	1950	940	1405	920	По запросу
RTQ 2F 594	6000	594	1950	940	1655	1180	По запросу
RTQ 2F 646	6500	646	1950	940	1655	1260	По запросу
RTQ 2F 714	7000	714	1950	940	1655	1400	По запросу
RTQ 2F 836	8300	836	1950	940	1655	1260	По запросу
RTQ 2F 934	9300	934	1950	940	1655	1400	По запросу

### Пульт управления не входит в комплект поставки



**ЕВ/2F** – предназначен для управления двухтопочным водогрейным котлом серии **RTQ 2F** и оснащенным одно или двухступенчатой вентиляторной горелкой со встроенным или отдельно стоящим бойлером-аккумулятором. Для работы пульта используются температурные датчики NTC и электронный блок управления с термостатическим принципом регулирования. Пульт управления позволяет реализовать множество дополнительных функций;

**300 000**



## Чугунные котлы серия RTT Riello (Италия)



**RTT 29-79**



Чугунный трёхходовой водогрейный котёл с высоким КПД. Котёл может быть укомплектован вентиляторными горелками на любом виде топлива. Три хода дымовых газов обеспечивают высокую тепловую эффективность котла. Корпус котла собран из секций, отлитых из специального чугуна устойчивого к коррозии и термическим напряжениям. Облицовка котла выполнена из стали с огнеупорной окраской. Для приготовления горячей воды рекомендуется использование бойлеров-аккумуляторов серий **BV** и **RIELLO 7200**.

Выпускается 27 типоразмеров котлов, мощностью от 27 до 930 кВт.

### Функциональные характеристики

- ❖ Увеличенная за счёт дополнительных тепловоспринимающих элементов поверхность теплообмена камеры сгорания и трёхходовой тракт дымовых газов обеспечивают высокую эффективность.
- ❖ Секции котла выполнены из высококачественного чугуна, обладающего высоким сопротивлением к термическому напряжению и коррозии.
- ❖ Модели RTT 29-145 поставляются в сборе (одно грузовое место).
- ❖ Модели RTT 163 – 930 поставляются в разобранном виде (посекционно) и должны собираться на месте (два или три грузовых места).
- ❖ Модели, поставляемые в разобранном виде (RTT 163 – 930) легко собираются на месте установки котла без использования дополнительных (кроме тех, что идут в комплекте с котлом) приспособлений.
- ❖ Модели RTT 29-79 оснащены встроенным пультом управления. Пульт позволяет управлять одноступенчатой горелкой и циркуляционным насосом контура отопления.
- ❖ Модели RTT 93-930 могут оснащаться пультами управления серии RIELLO 5000 с различным функциональным наполнением

### 1 год гарантия производство Италия

Модель	Отапливаемая площадь м <sup>2</sup>	Полезная мощность кВт	Габаритные размеры, мм			Вес нетто, кг	Цена в тенге с НДС
			в	ш	г		
RTT 29	290	29	840	510	455	148	300 000
RTT 39	390	39	840	510	555	175	319 000
RTT 49	490	49	840	510	655	202	365 000
RTT 59	590	59	840	510	755	229	411 000
RTT 69	690	69	840	510	855	256	438 000
RTT 79	790	79	840	510	955	283	505 000
RTT 93	930	93	820	550	922	330	600 000
RTT 110	1100	110	820	550	1044	377	765 000
RTT 128	1280	128	820	550	1166	425	852 000
RTT 145	1450	145	820	550	1288	470	938 000
RTT 163	1630	163	1000	680	1070	483	1 087 000
RTT 195	1950	195	1000	680	1215	560	1 235 000
RTT 227	2270	227	1000	680	1360	636	1 383 000
RTT 259	2590	259	1000	680	1505	715	1 623 000
RTT 291	2910	291	1000	680	1650	792	1 925 000





## Чугунные котлы серия RTT Riello (Италия)



Чугунный трёхходовой водогрейный котёл с высоким КПД. Котёл может быть укомплектован вентиляторными горелками на любом виде топлива. Три хода дымовых газов обеспечивают высокую тепловую эффективность котла. Корпус котла собран из секций, отлитых из специального чугуна устойчивого к коррозии и термическим напряжениям. Облицовка котла выполнена из стали с огнеупорной окраской. Для приготовления горячей воды рекомендуется использование бойлеров-аккумуляторов серий **BV** и **RIELLO 7200**.

Выпускается 27 типоразмеров котлов, мощностью от 27 до 930 кВт.

### Функциональные характеристики

- ❖ Увеличенная за счёт дополнительных тепловоспринимающих элементов поверхность теплообмена камеры сгорания и трёхходовой тракт дымовых газов обеспечивают высокую эффективность.
- ❖ Секции котла выполнены из высококачественного чугуна, обладающего высоким сопротивлением к термическому напряжению и коррозии.
- ❖ Модели RTT 29-145 поставляются в сборе (одно грузовое место).
- ❖ Модели RTT 163 – 930 поставляются в разобранном виде (посекционно) и должны собираться на месте (два или три грузовых места).
- ❖ Модели, поставляемые в разобранном виде (RTT 163 – 930) легко собираются на месте установки котла без использования дополнительных (кроме тех, что идут в комплекте с котлом) приспособлений.
- ❖ Модели RTT 29-79 оснащены встроенным пультом управления. Пульт позволяет управлять одноступенчатой горелкой и циркуляционным насосом контура отопления.
- ❖ Модели RTT 93-930 могут оснащаться пультами управления серии RIELLO 5000 с различным функциональным наполнением



### 1 год гарантия производство Италия

Модель	Отапливаемая площадь м2	Полезная мощность кВт	Габаритные размеры, мм			Вес нетто, кг	Цена в тенге с НДС
			в	ш	г		
RTT 323	3230	323	1000	680	1795	869	2 082 000
RTT 355	3550	355	1000	680	1940	947	2 240 000
RTT 448	4480	448	1355	840	1460	1230	3 025 000
RTT 506	5060	506	1355	840	1620	1370	3 150 000
RTT 564	5660	564	1355	840	1780	1510	3 390 000
RTT 610	6100	610	1355	840	1940	1650	3 415 000
RTT 663	6630	663	1355	840	2100	1790	3 450 000
RTT 715	7150	715	1355	840	2260	1940	3 690 000
RTT 773	7730	773	1355	840	2420	2080	3 810 000
RTT 831	8310	831	1355	840	2580	2220	3 910 000
RTT 878	8780	878	1355	840	2740	2360	4 050 000
RTT 930	9300	930	1355	840	2900	2500	4 235 000

### Пульт управления для Модели RTT 93-930

TMR2	термостатический пульт	89 000
EB/T	термостатический электронный пульт	153 000
CL-M	климатический электронный пульт	257 000



## Бойлер-аккумулятор RIELLO 7200



Вертикальные бойлеры-аккумуляторы для котлов серии **RIELLO 7200** предназначены для нагрева и хранения воды хозяйственно-бытового назначения. Емкость бойлера изготовлена из высококачественной стали с двойным стеклокерамическим покрытием на внутренней поверхности. Внутри емкости помещен стальной змеевик с большой поверхностью нагрева. Снаружи бойлер покрыт слоем пенополиуритана толщиной 50 мм. и обтянут пластиковым кожухом серого цвета. В емкости бойлера имеется ревизионный люк для проведения плановых осмотров и чистки. Для предотвращения электрохимической коррозии в бойлер установлен магниевый анод. По отдельному заказу поставляется пульт управления загрузочным насосом бойлера. Выпускается **8 типоразмеров** бойлеров - аккумуляторов полезным объемом от **203** до **875** литров.

### Функциональные характеристики

- ❖ Благодаря вертикальной компоновке, достигается значительная экономия места в котельной.
- ❖ Низкие потери тепла через теплоизоляцию в режиме хранения горячей воды.
- ❖ Возможность использования с тепло-генераторами различных производителей.

сделано  
в Италии



**1 год гарантия производство Италия**

Модель RIELLO 7200	Объем Бойлера [л]	Мощность [ кВт]	Максимально е давление [Бар]	Произ-ность ГВС (перепад T=35°C [л/час]	Габариты [в / д]	Вес [кг]	Цена в тенге с НДС
<b>200NV</b>	203	40	10	998	1300 / 603	78	<b>300 000</b>
<b>300NV</b>	298	50	10	1233	1800 / 603	101	<b>338 000</b>
<b>430NV</b>	433	69	10	1698	1605 / 753	147	<b>438 000</b>
<b>550NV</b>	546	69	10	1698	1950 / 753	169	<b>500 000</b>
<b>800NV Plus</b>	716	94	10	2319	1870 / 1000	220	<b>800 000</b>
<b>1000NV Plus</b>	875	114	10	2816	2195 / 1000	254	<b>875 000</b>